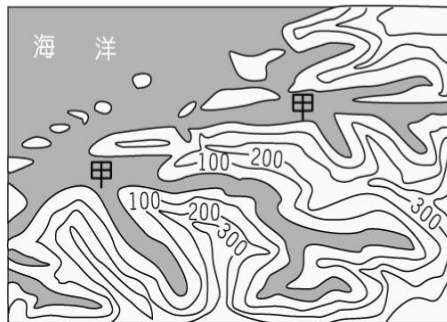


臺北市立松山高級中學 109 學年度 第一學期 第二次段考試卷						
科目	地理	班級	一年 班	姓名	座號	
※作答方式	45 題劃卡 三大題非選題					
※考試範圍	翰林版 第一冊 第 4-2 章~第 7-2 章					

- * 非選題請直接作答於非選題答案卷上，並整張回收。
- * 答案卡請劃記班級、座號以及科目代碼，未劃記者扣 5 分；非選擇題答案卷請寫上班級、座號以及姓名，未寫上者扣 5 分。

一、單選題（共 18 題，一題 2 分，共 36 分。）

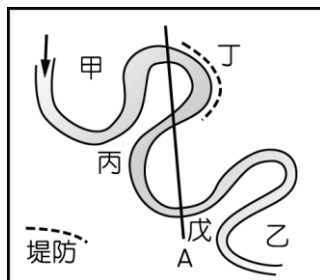
- 下列有關臺灣西南沿海的海岸地形相關地名，何者正確？ (A)沙崙腳—沙洲 (B)三鯤鯓—沙丘 (C)台江內海—沙丘 (D)北汕尾—沙洲。
- 右圖中甲海灣的主要成因最可能為下列何者？ (A)海蝕+離水 (B)海蝕+沉水 (C)冰蝕+沉水 (D)冰蝕+離水。



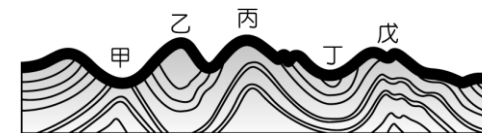
- 右圖為宜蘭縣頭城烏石漁港地區經建版地形圖，已知該區沿岸流的流向同冬季的季風方向，則圖中哪一地區因烏石港的開發，海岸前進速度可能最快？ (A)甲 (B)乙 (C)丙 (D)丁。
- 河流在下列哪些現象下最容易產生峽谷地形？(甲)河流發生回春現象(乙)河床寬度變大(丙)河床坡度變陡(丁)河流含沙量增多(戊)海平面（侵蝕基準面）下降 (A)(甲)(乙)(丙) (B)(甲)(丙)(丁) (C)(甲)(丙)(戊) (D)(丙)(丁)(戊)。
- 蒙古高原上崩解之細粒物質，經風力搬運堆積形成黃土高原，由「黃土」的哪一特性可證明其為崩解物質？(A)細如花粉 (B)顆粒常具稜角 (C)具壁立性 (D)無顯著層理。



- 右圖為一曲流地形，沿著 A 線切過，應該是相對於下列哪一個剖面圖？ (A)左岸 右岸 (B)左岸 右岸 (C)左岸 右岸 (D)左岸 右岸



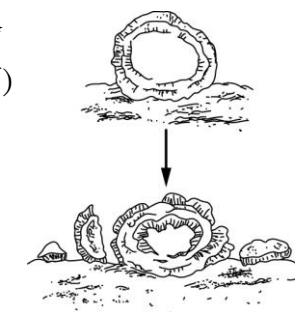
- 右圖為褶曲構造示意圖，其中屬於向斜構造者包括下列何者？ (A)甲丁 (B)乙丙 (C)乙丁 (D)丙戊。



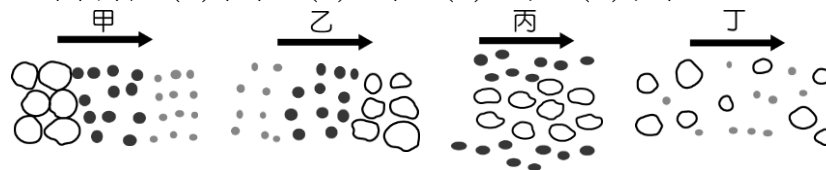
- 電影《白頭山：半島浩劫》於台灣 2019 年 12 月上映，為描寫朝鮮半島白頭山（中國命名：長白山）爆發時，對附近乃至於整個半島造成的影響，影片中火山爆發時轟的一聲巨響劃破天際，天上突然掉下許多火山噴發出的碎屑物、火球，火山灰瞬間淹沒附近城鎮……，根據上文，下列有關白頭山以及哥倫比亞高原岩漿特性的比較何者正確？ (A)(甲) (B)(乙) (C)(丙) (D)(丁)。

	哥倫比亞熔岩高原	白頭山
(甲)	SiO ₂ 多	SiO ₂ 少
(乙)	基性岩漿	酸性岩漿
(丙)	流動範圍小	流動範圍廣
(丁)	黏滯度大	黏滯度小

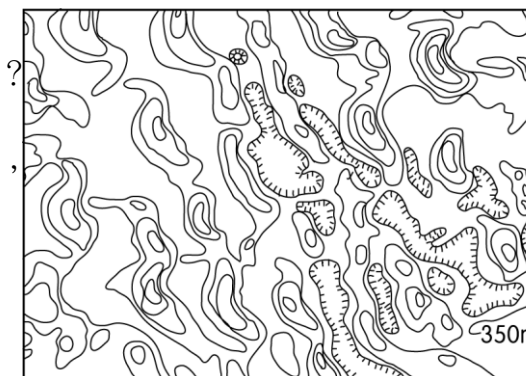
- 右圖為安安在住家附近，於不同時間針對同樣對象拍攝的地形景觀照片，請問下列敘述何者正確？ (A)可能在沙漠氣候區看見 (B)屬於風蝕作用的一種型態 (C)屬於化學風化的一種型態 (D)此地形被稱為風動石或平衡岩。
- 右圖為美國愛達荷州 (Idaho) 的著名 LOST RIVER，根據水系特徵判斷，在該水系附近還可能可以看到下列哪一地形？ (A)斷頭河 (B)縱沙丘 (C)斷層瀑布 (D)石灰岩洞穴。



- 山崩落石堆與沖積扇地形堆積物的排列方式依序應為下圖中何者？(A)甲甲 (B)乙甲 (C)乙丁 (D)丁甲。



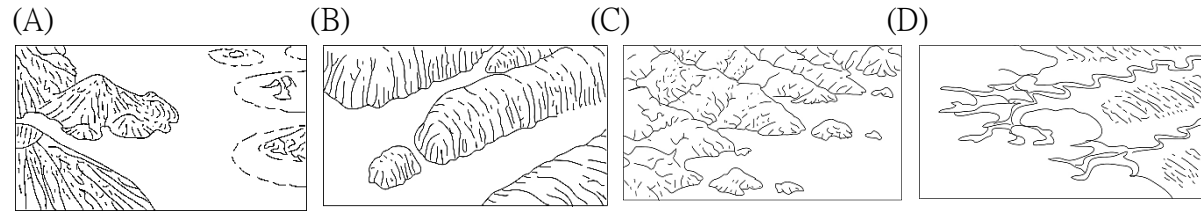
- 右圖為某地的等高線圖，圖中地形形成營力為同一種，關於該地地理特徵，正確的應為下列何者？ (A)當地高溫多雨，溶蝕盛行 (B)氣候乾燥，化學風化盛行 (C)富含可溶性岩質 (D)氣候多風，盛行風為西南西風。



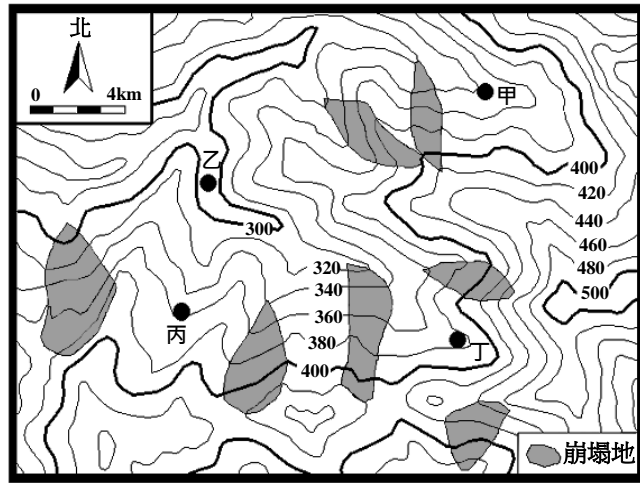
13. 錫口，是臺北市的一個老地名，為原住民根據地方特色取名，位於今松山區東南角及信義區東北角，饒河街及松山火車站周邊，從圖中判斷，錫口最可能意指為何？ (A)河流彎曲處 (B)平坦的農地 (C)地勢低窪的沼澤 (D)崎嶇不平的土地。



14. 清人郁永河在《裨海紀遊》中，對登岸時描述如下：「買小舟登岸，近岸水益淺，小舟復不進，易牛車，從淺水中牽挽達岸。」請問其登陸的海岸地形與下列何者組成性質最為相似？



15. 右圖為某地區的等高線地形圖。該地在某一次暴雨時形成了多處的崩塌地，圖中陰影部分為崩塌所在。若於暴雨後在圖中的甲、乙、丙、丁四個點進行水質採樣，則何處所採樣本的含沙量最高？ (A)甲 (B)乙 (C)丙 (D)丁。



16. 澳洲「烏魯魯」(Uluru)，亦稱為艾爾斯岩 (Ayers Rock)，這座紅色巨岩的原住民阿南古人將烏魯魯視為聖地，攀爬聖地是褻瀆和危險的活動，因此阿南古人不希望人們攀爬，於是政府頒布法令於2019年10月26日起禁止遊客攀爬。請問該地形成因與下列何者相似？ (A)蒙古戈壁 (B)黃土高原 (C)金山燭臺嶼 (D)塔克拉瑪干沙漠。



17. 右圖為歐洲某處山岳冰河的照片，淺白色為冰雪堆積處，圖中的兩條深黑色曲線，最可能是下列何者？ (A)崩塌的落石 (B)流動的冰水 (C)堆積的冰碛 (D)磨蝕的槽溝。

18. 阿芸在2018年7月時到印尼旅遊，原本預計要造訪的著名克拉卡托火山



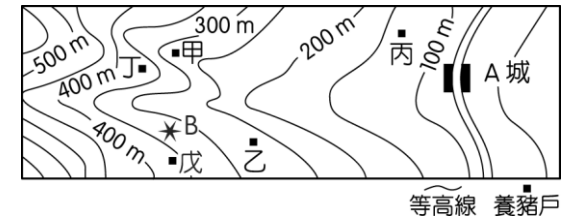
(Krakatau) 因多次噴發已經封山；而已經預訂住宿的龍目島 (Lombok) (印尼語意謂「辣椒」，是小巽他群島中的一個島嶼) 北方(如圖所示)在7/29、8/5接連遭遇規模6.9、7的淺層地震，造成多人傷亡與受困，當地也一度發布海嘯警報、封港，看到新聞的阿芸只希望當地居民一切平安。請問依圖中龍目島震央位置研判，此地震應與下列何板塊的錯動、推擠有關？ (A)菲律賓海板塊與歐亞板塊 (B)印澳板塊與太平洋板塊 (C)太平洋板塊與歐亞板塊 (D)印澳板塊與歐亞板塊。

二、題組題 (共27題，一題2分，共54分。)

◎ 地理資訊系統常見的功能有：(甲)空間查詢(乙)路網分析(丙)地勢分析(丁)環域分析(戊)疊圖分析5種，請根據各功能的特色，判斷出下列各研究所使用的主要分析方式：

19. 喬巴欲了解清末臺北盆地斷層陷落而形成的古臺北湖範圍，可使用哪一種分析？ (A)(甲) (B)(丙) (C)(戊) (D)(丁)。

20. 北韓2020年10月10日進行閱兵儀式，其中新型洲際彈道飛彈 (ICBM)、新型潛射彈道飛彈 (SLBM) 北極星4A型等戰略武器亮相，震驚美國與日本軍事專家，新型洲際彈道飛彈，其射程可能超過「火星15型」的1萬3千公里。請問若想劃出不考慮風向影響之飛彈可能射程範圍，與下列何者分析過程最為相似？ (A)模擬輻射汙染擴散方向 (B)探討疾病擴散範圍 (C)劃設生態保護區緩衝區範圍 (D)模擬火山灰影響範圍。

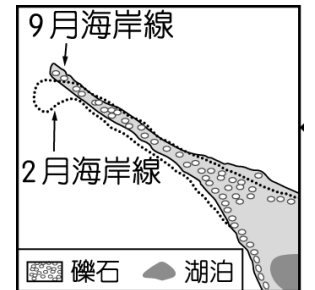


21. 若環保人員位在右圖中B處，則「見不到」甲~戊哪一個地方？ (A)甲 (B)乙 (C)丙 (D)丁。

◎ 龜山島不只外型神似烏龜，當地居民說它的龜首會冒泡吐氣，龜尾更會隨季節南北擺動。圖為該島西岸不同時間的海岸線位置圖，請問：

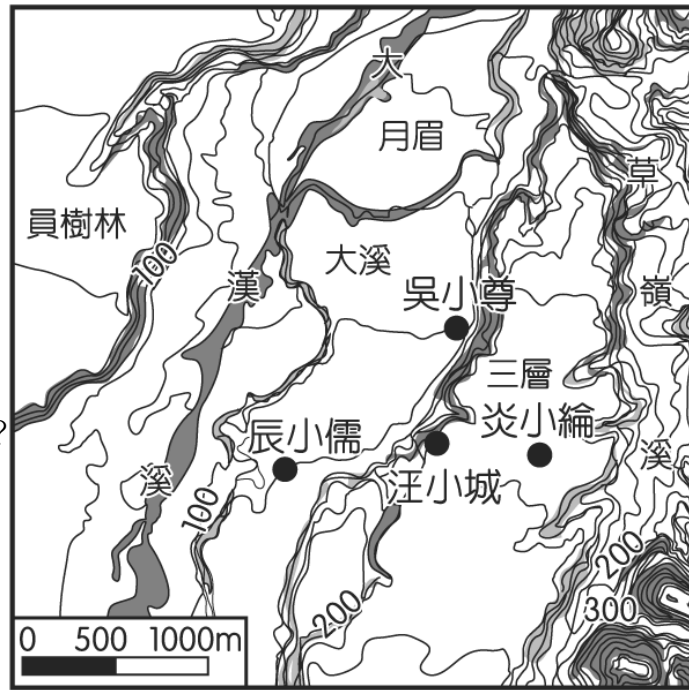
22. 圖中海岸線9月、2月不同，導致這種變化最主要的原因為何？ (A)洋流變化 (B)颱風侵襲 (C)潮汐漲退 (D)季風交替。

23. 下列何種景觀最可能出現於該島嶼？ (A)海岸堡礁 (B)石灰岩溶洞 (C)溫泉與硫氣孔 (D)玄武岩柱狀節理。



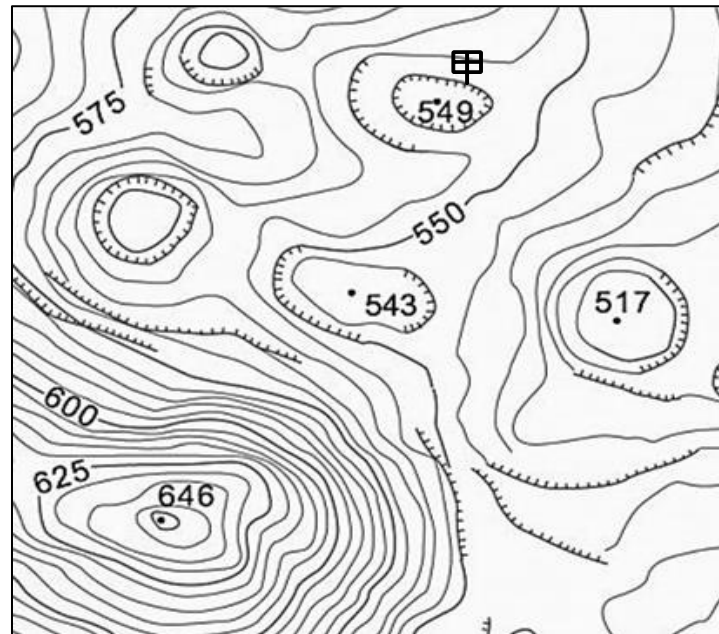
◎ 右圖為某種地形之等高線圖。請回答下列問題：

24. 圖中所示的河流地形是哪兩種營力交互作用的結果？ (A)崩壞與風化 (B)堆積與侵蝕 (C)風化與堆積 (D)侵蝕與溶蝕。
25. 依圖中 4 位同學所在地分析，何者最可能有湧泉出現？ (A)炎小綸 (B)汪小城 (C)吳小尊 (D)辰小儒。
26. 下列關於 4 位同學的討論，何者正確？ (A)炎小綸：所在地是最早形成的 (B)汪小城：這裡原來是侵蝕造成的準平原 (C)吳小尊：因為臨近河流，地勢最低，常常淹水 (D)辰小儒：這種地形的形成主要原因是頭蝕作用。



◎ 右圖為某地的等高線圖。請問：

27. 請問對於當地的環境特徵描述，何者正確？ (A)土壤肥沃，適於農業發展 (B)擁有大理石工業所需的石材 (C)為穩定灌溉水源，可見到眾多的埤塘景觀 (D)地形崎嶇不平，不利交通建設。
28. 請問塑造此種地形的條件有下列哪三項？(甲)下方須有不透水層；(乙)常形成於高溫多雨區；(丙)岩層節理較發達；(丁)地下水位須較高。 (A)甲乙丁 (B)甲乙丙 (C)甲丙丁 (D)乙丙丁。
29. 圖中標示高度 549 的甲為哪種地形？ (A)錐丘 (B)殘丘 (C)滲穴 (D)岩溝。



◎ 「中洲」，行政區域隸屬臺南市學甲區，昔為學甲十三庄之一，相傳明鄭入臺以後，有一運糧官名為陳一桂（或為陳一貴）率領其部眾在「頭港」與將軍溪畔的「頭前寮」登陸，並在這兩溪之間的浮洲建立聚落，初取名為「中州」，大有再返「神州」復我大明之意，後來以當地地形寫成「中洲」。請回答下列問題：

30. 此一聚落在地理環境上發展可能遭遇的困難是 (A)位沖積扇面上，缺水灌溉 (B)位沖積扇端，易積水不退 (C)地當東北季風迎風坡，作物難生 (D)位河口沙洲上，易生水患。
31. 「中洲」的命名，與下列何者地名背景成因相同？ (A)雲林縣崙背鄉 (B)雲林縣外汕頂洲 (C)臺南二鯤鯓 (D)新北市蘆洲。
32. 明鄭時期初登陸時此地鄰近海邊，現已離海邊數公里遠，由此可以推論當地屬於哪一種海岸地形？ (A)離水堆積 (B)離水侵蝕 (C)沉水堆積 (D)沉水侵蝕。

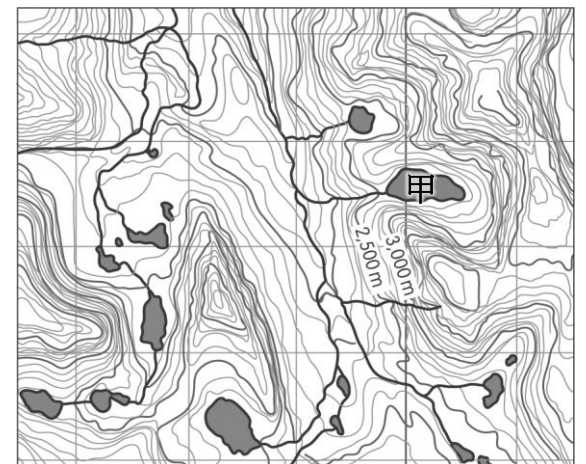
◎ 2018 年一支泰國少年足球隊於訓練結束後，在教練帶領下進入清萊府美塞縣國家公園的洞穴探險，洞穴景觀示意圖如右圖，結果 13 人就此失蹤，在近 10 天的搜救後終於找到人，他們受困於距離入口約 5 公里遠、地下 1 公里深的洞穴中。而連續大雨迫使救援行動停擺，搜救隊最後出動抽水機和潛水員，18 天後終於成功救出所有受困人員。請問：



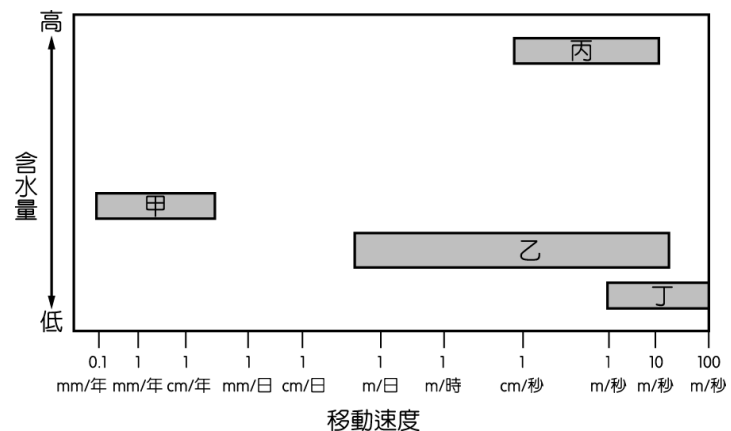
33. 圖為該睡美人洞穴內的常見景觀，該洞穴景觀的成因應為 (A) $\text{CaCO}_3 + \text{H}_2\text{O} + \text{CO}_2 \rightarrow \text{Ca}^{2+} + 2(\text{HCO}_3)^-$ (B) $\text{Ca}(\text{HCO}_3)_2 \rightarrow \text{CaCO}_3 \downarrow + \text{H}_2\text{O} \uparrow + \text{CO}_2 \uparrow$ (C) $\text{CO}_2 + \text{H}_2\text{O} \rightarrow \text{H}_2\text{CO}_3$ (D) $\text{MgO} + \text{H}_2\text{O} \rightarrow \text{Mg}(\text{OH})_2$ 。
34. 此類石灰岩地形，在臺灣何地也可見到？ (A)雪山山脈 (B)濁水溪沖積扇 (C)后里台地 (D)恆春半島。

◎ 右圖為某冰河消融後的等高線圖。請問：

35. 該地最可能擁有何種人類所需的自然資源？ (A)肥沃黑土 (B)火山灰土 (C)水力發電 (D)地熱發電。
36. 圖中的甲與下列哪個地方的地形最為相似？ (A)雪山圈谷 (B)蘭嶼大天池 (C)瑞士馬特峰 (D)美國五指湖。



◎ 圖為常見的 4 種崩壞作用與含水量及移動速度的關係。請問：

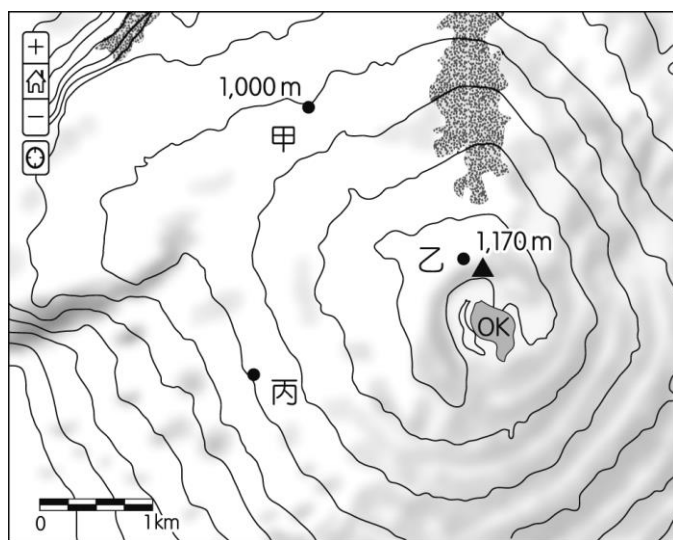


37. 右圖為富士山往吉田口登山道途中的一景，圖中顯示該地可能出現哪種崩壞作用？(A) 甲 (B) 乙 (C) 丙 (D) 丁。



38. 下列哪一地區最可能發生圖中丙項的崩壞作用？(A) 鼻頭角海蝕崖 (B) 彰化沿海平原 (C) 墾丁珊瑚礁台地 (D) 南投陳有蘭溪沖積扇。

◎ 2019 年 8 月 18 日冰島政府替位於冰島西邊 Okjökull 冰河(簡稱 OK 冰河)舉辦了告別式，OK 冰河是冰島第一條因為氣候變遷而消失的冰河，於 2014 年已被判定為「死冰」，表示該冰河已停止流動。如果全球暖化持續惡化，同樣的命運只怕還會繼續發生在其他冰河身上。右圖為 OK 冰河附近的等高線圖，請問：



39. 請問甲、乙兩點之間的平均坡度百分率大約為何？(A) 8 % (B) 18 % (C) 28 % (D) 38 %。

40. 丙處的坡向為何？(A) 北北西 (B) 南南西 (C) 西南西 (D) 東北東。

◎ 下圖是某一地區以網格模式所繪製的坡向、地表高度、岩層傾向及建築物之分布圖，圖中網格每邊長 50 公尺。請回答下列問題：

W	E	W	S	S
S	N	E	W	N
S	N	E	W	N
W	S	S	E	W
W	E	N	E	W

坡向分布圖

E：向東傾斜
W：向西傾斜
N：向北傾斜
S：向南傾斜

1	1	1	2	1
1	2	1	2	1
1	2	2	2	2
2	3	2	3	3
2	3	3	3	3

地表高度分布圖

1：標高 100 公尺
2：標高 200 公尺
3：標高 300 公尺

W	E	W	N	S
S	N	E	W	N
S	N	E	S	N
W	S	S	N	S
W	E	E	N	W

岩層傾向分布圖

E：向東傾斜
W：向西傾斜
N：向北傾斜
S：向南傾斜

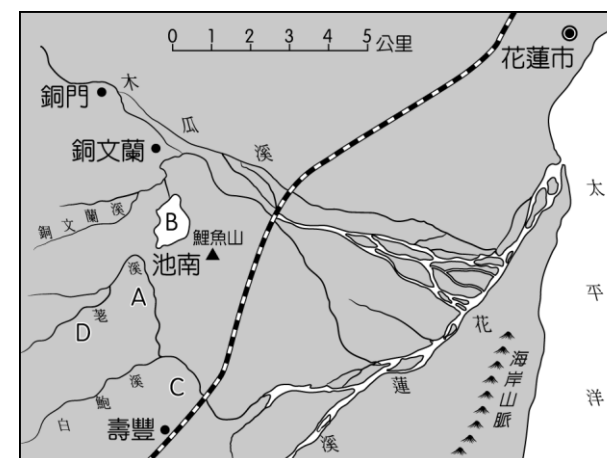
	甲		乙	
	丙			
		丁		
				戊

建築物分布圖

甲~戊：住宅區

41. 若本區有一主要河川流過，請問其流向為？(A) 北北東→南南西 (B) 東北東→西南西 (C) 西北西→東南東 (D) 南南東→北北西。
42. 若要在本區的山坡上蓋一棟房子，其條件如下列所示：①坐北朝南②距離河川 50 公尺以上③不要位在順向坡的位置，則該住宅應位於哪一住宅區內？(A) 甲 (B) 乙 (C) 丙 (D) 丁。

◎ 右圖為木瓜溪支流與花蓮溪支流發生河川襲奪的示意圖。



43. 能行成此種地形，關鍵在於低位河哪種侵蝕力？(A) 頭蝕 (B) 下蝕 (C) 側蝕 (D) 溶蝕。
44. 關於此兩河特徵敘述，正確的是 (A) B 為原低位河的一段 (B) D 為原低位河的一段 (C) A 為原低位河的一段 (D) C 為原高位河的一段。
45. 關於襲奪之後的河流特徵敘述，正確的是 (A) D 河因侵蝕基準下降，侵蝕能力增強，為搶水河 (B) B 河流量減少、堆積量減少，為斷頭河 (C) A 河因流量增加，侵蝕能力增強，為改向河 (D) C 河因流量增加而回春。

非選題答案卷 (請整張回收)

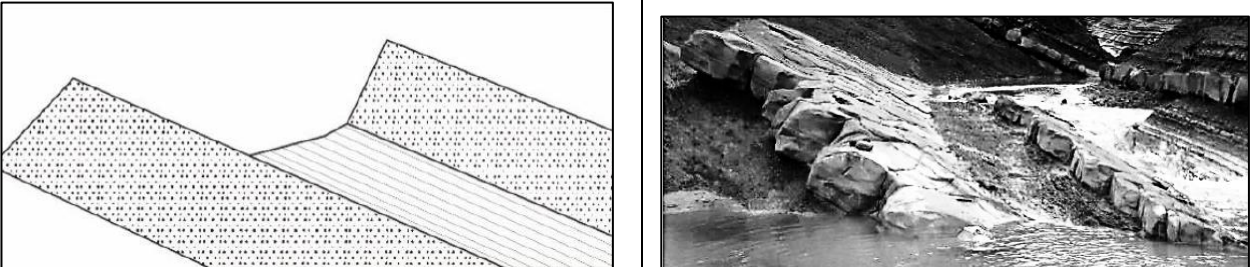
臺北市立松山高級中學 109 學年度 第一學期 第二次段考試卷

科目：地理 年級：高一普通班

班級：_____ 座號：_____ 姓名：_____

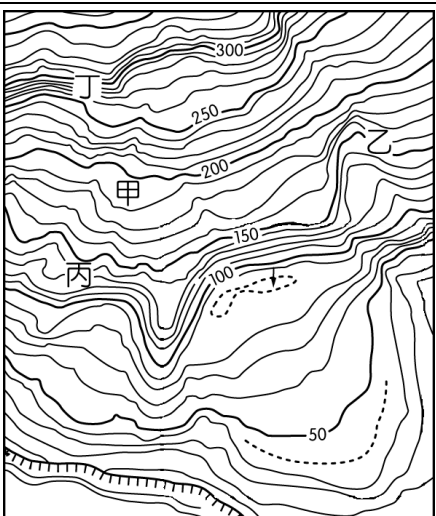
三、非選題

【非選題 1】

題目	作答區
<p>地表的形態常常是其質地組成的展現，照片是某河岸邊的岩層，是由砂岩和頁岩交互岩層的沉積岩所構成，下圖是根據照片所繪製的野外實察地形示意圖。請直接在右方照片上畫出 (draw) 頁岩岩層範圍。(2分)</p> 	

【非選題 2】

題目	作答區
<p>圖為某山區在某次發生崩壞後，調查人員所繪製的等高線地形圖。請問甲~丁何處最容易發生落石？(2分)</p>	



承上題，請問你是如何判斷該地最易發生落石的？(請以落石好發環境、該地等高線特徵敘述之)(2分)

【非選題 3】

請於下方繪製出下圖中 AB 線段之等高線剖面圖 (4分)

- * 未畫對齊虛線者扣 1 分
- * 線段過於平直或過於歪斜者扣 1 分
- * 漏畫點位高度點者扣 1 分
- * 未完整畫出 AB 線段者扣 1 分

